

# 中国铁路物资股份有限公司

## 关于中国物流集团财务有限公司风险评估报告的议案

### 一、物流集团财务公司基本情况

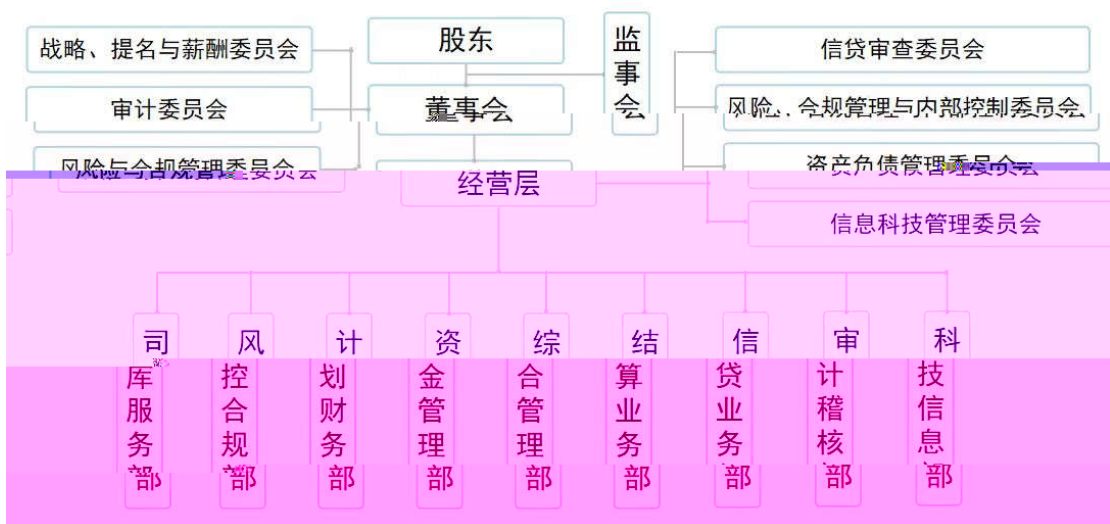
#### （一）基本信息

#### （二）股权结构信息

#### （三）经营范围

## 二、物流集团财务公司风险管理的基本情况

### (一) 内部控制环境



## (二) 风险识别与评估





#### （四）内部控制总体评价

### 三、物流集团财务公司经营管理及风险管理情况

#### （一）经营情况

#### （二）风险管理情况

### (三) 监管指标


### 四、公司在物流集团财务公司存贷款情况

### 五、风险评估意见

